

Über den Sinn von generativer KI in Unternehmen

Alexandra Ulbricht
Strategic Lead Data & AI



Nachhaltigkeit

Ungeeignet:

Sarkasmus & Ironie

Emotionale Intelligenz

Ethik & moralische Entscheidungen

Komplexe physische Interaktion

Unvorhersehbare Situationen

Vertraulichkeit & Datenschutz

Traditionelle Lösungen

Hohe Rechenleistung

Autonomes Fahren

Sicherheit

CO₂ Ausstoß

Leaks


Ressourcenverbrauch

umweltschonend

Wie knackt man die Nuss?

- » Effizienter?
- » Besser?
- » Günstiger?
- » Nachhaltiger?
- » Verlässlich?
- » Sicherer?



A close-up portrait of Stephen Hawking, wearing his signature glasses and a dark suit jacket over a light blue shirt and tie. He is looking slightly to the right with a thoughtful expression. The background is a blurred bookshelf.

*AI will be
“either the best
or the worst thing
ever to happen to
humanity”*

Professor Stephen Hawking

- » KI imitiert menschliches Denken.
- » KI lernt Korrelationen aus Daten.
- » KI kann “on the fly” lernen.
- » Generative KI kann “erschaffen”.

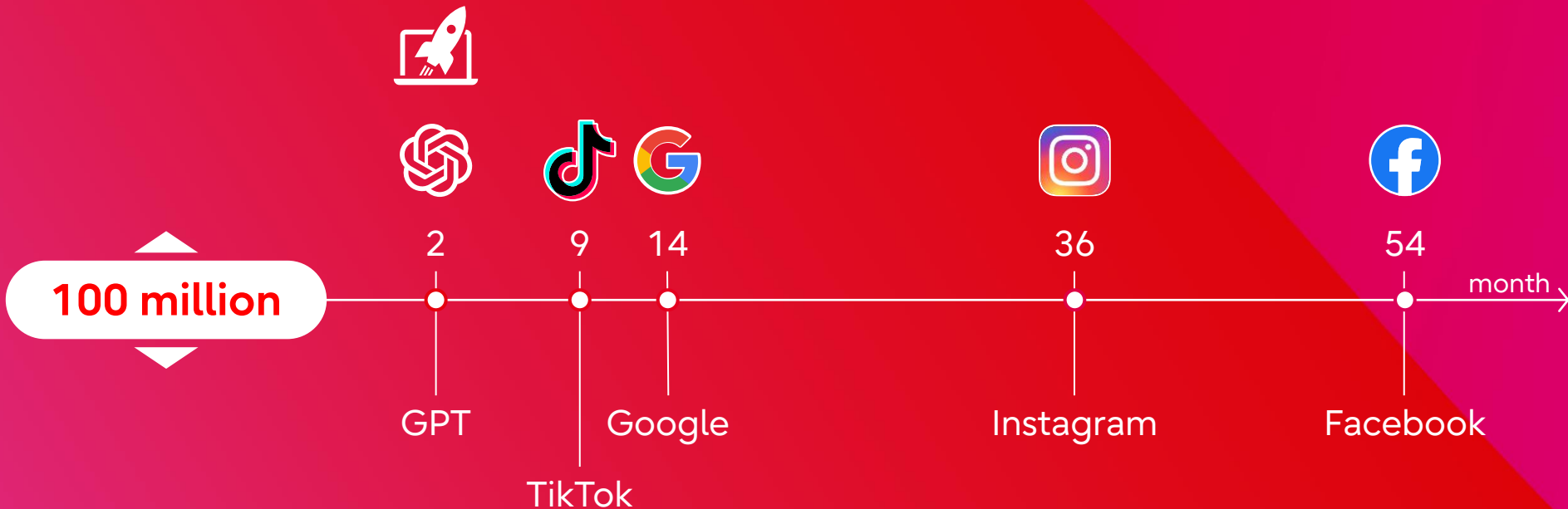




ChatGPT

Where the
Hype started

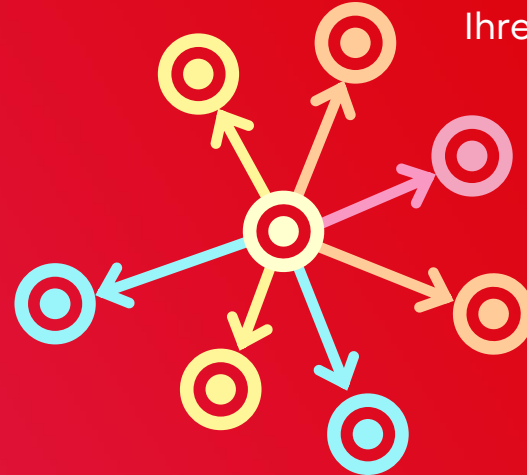
Months to 100million monthly active users (MAU)



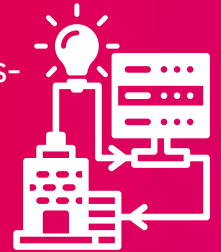
Source: BusinessInsider

Setzen Sie Ihre Daten nicht aufs Spiel

Schützen Sie Ihre IP...



Ihre Unternehmens-
Daten



...mit Fujitsu PrivateGPT!

Was ist besonders wichtig?

Datenhoheit
&
-Schutz



Kosteneffizienz
&
-Management



IHR
Wissen
verfügbar in
Ihren
Händen

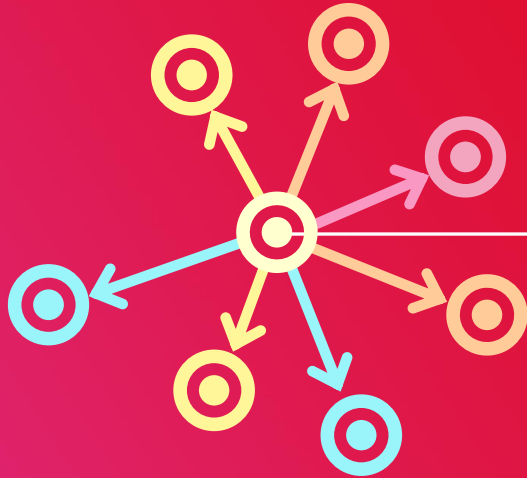
Energieeffizienz



Performance



Was wir gebaut haben



FUJITSU Private GPT

- » 100% Daten-Souveränität & Datenschutz
- » Nutzerbasierte Datenbanken
- » Daten vom KI-Modell entkoppelt
- » Halten Sie Ihre eigenen Daten up to date
- » Vollständiger Stack in Ihrer on-premise IT
- » Es kann maßgeschneidert werden

**So wird jeder
Mitarbeitende
in der Lage sein**

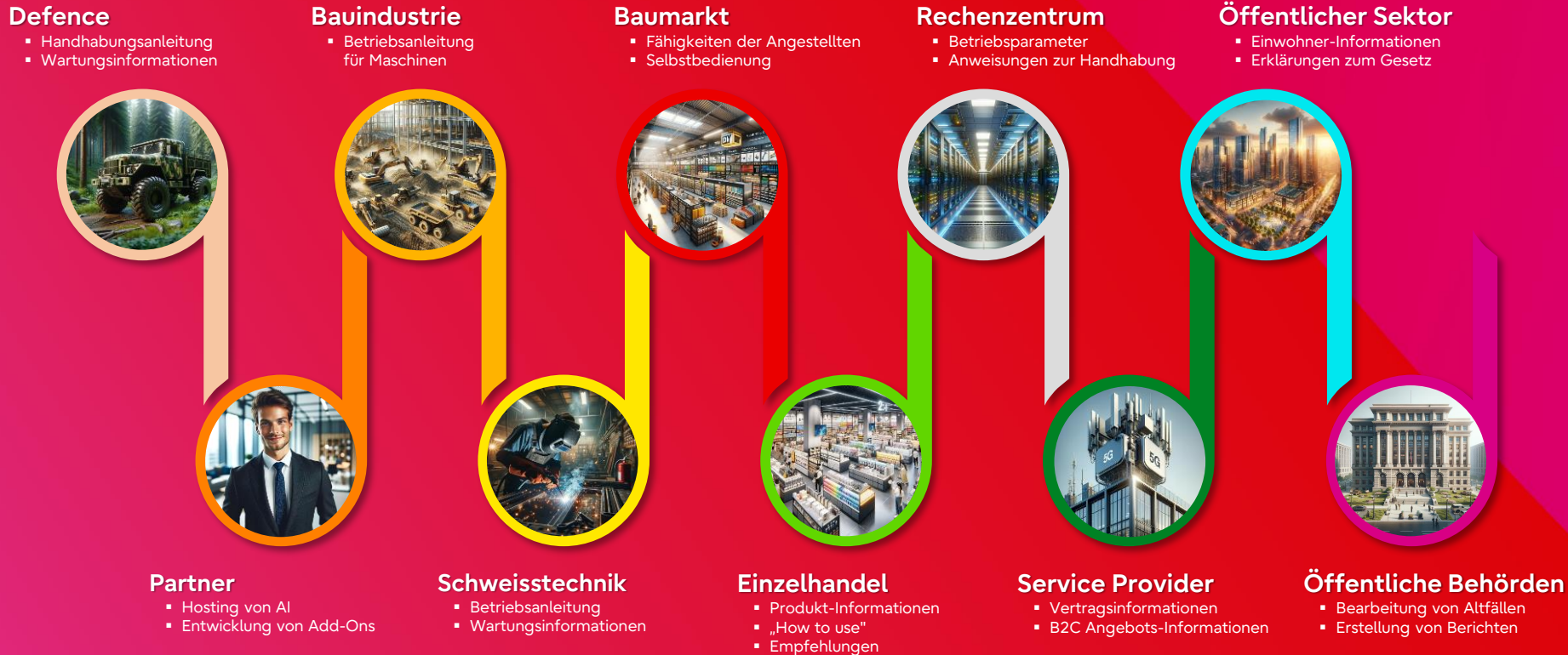


schnellere & genauere Entscheidungen
zu treffen



einfachen Zugang auf das richtige
Wissen zu haben

PrivateGPT – UseCases



Öffentlicher Sektor

- » Bearbeitung von Altfällen
- » Erklärungen zum Gesetz
- » Erstellen von Berichten
- » Informationen für Bürger*innen
- » Bereitstellung von übersetzten Dokumenten/Anträgen



PrivateGPT – UseCases

Fahrzeughersteller

- Betriebsanleitung
- Wartungsinformationen



Farbenhersteller

- Sicherheitshinweise
- Gebrauchsanweisungen



Steuerberatung

- Juristische Texte
- Praktische Beispiele



Reiseunternehmen

- Informationen zum Hotel
- Informationen über Reiseziele



Logistik

- Versand-Informationen
- Export/Import-Informationen



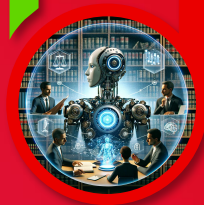
Software-Entwicklung

- Code-Entwicklung
- Release Notes
- Erstellung von Manualen & Aktualisierung
- Customer Support



Wirtschaftsanwälte

- Rechtstexte
- Analyse von Informationen



Patentanwälte

- Juristische Texte
- Beispiele für Patente
- Erstellung von Berichten



Apotheke

- Beschreibung des Medikaments
- Dosierungsempfehlungen

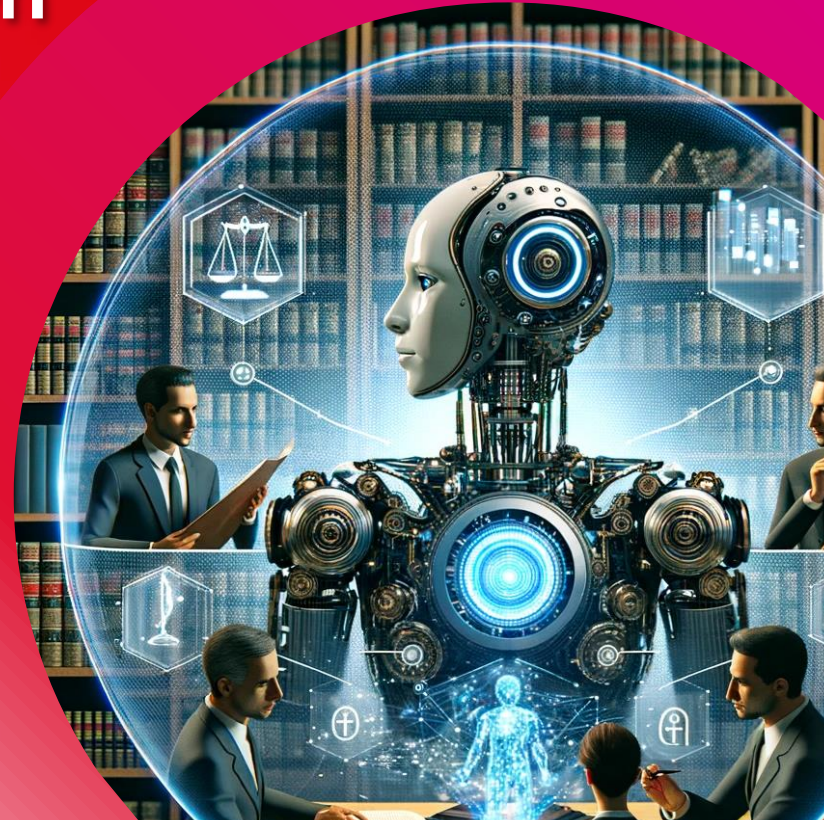


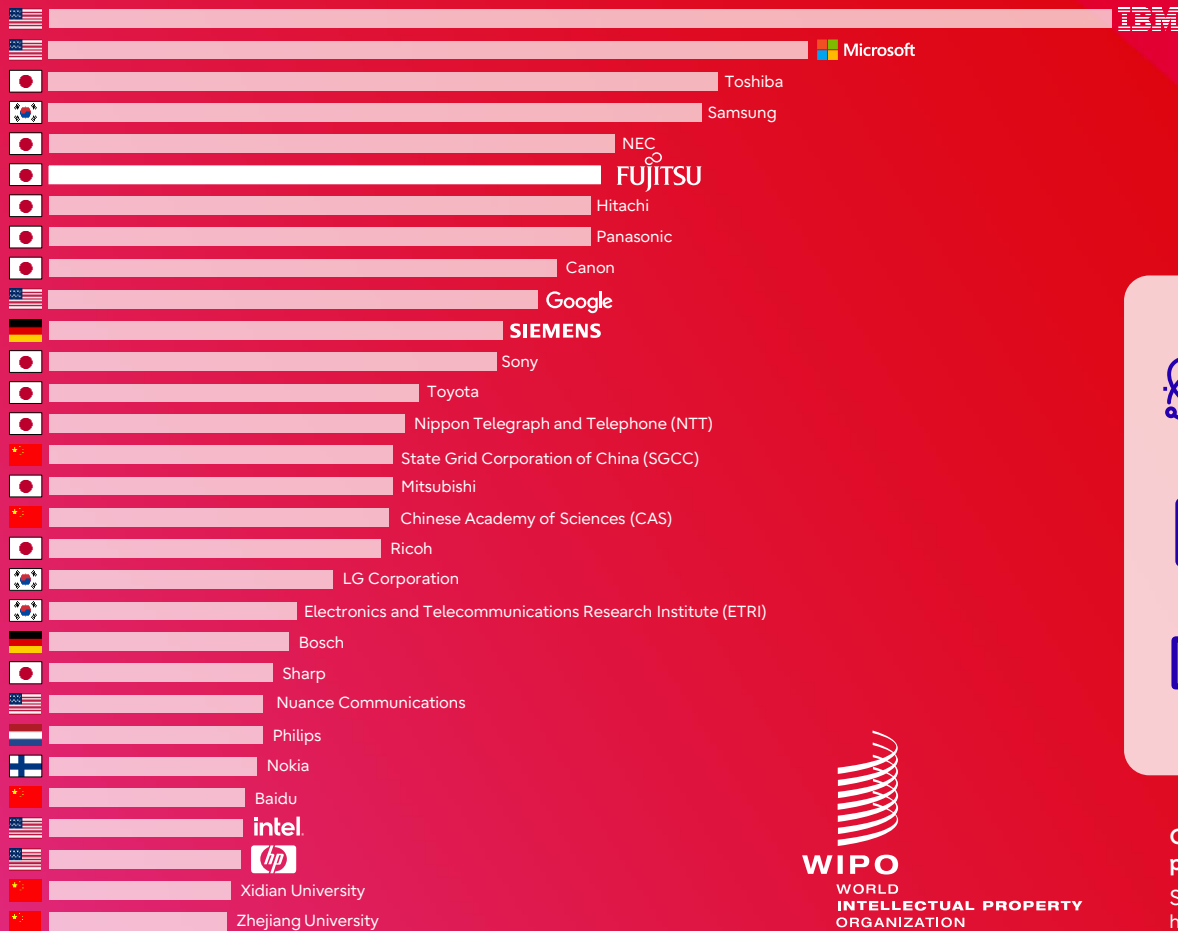
Bauernverband

- Newsletter
- Erstellung von Berichten

Anwalts- und Steuerberatungskanzleien

- » Wissensmanagement
- » Juristische- und Rechtstexte
- » Analyse von Informationen mit Rechtsbezug
- » Erstellung von Berichten





10 globale R&D Labs



120,000 Patente



Top 10 AI Patente



Companies represent 26 of the world's top 30 AI patent applicants

Source: https://www.wipo.int/tech_trends/en/artificial_intelligence/story.html

We are ∞
FUJITSU

a Leading TECHNOLOGY Company



Zurück zur Frage

Kann das KI besser?





Vielen Dank